

4. แผนการดำเนินการตามมาตรการป้องกันและแก้ไขผลกระทบสิ่งแวดล้อมและมาตรการติดตามตรวจสอบคุณภาพสิ่งแวดล้อมตามที่ระบุไว้ในรายงานการวิเคราะห์ผลกระทบสิ่งแวดล้อม

ในการดำเนินการตามมาตรการป้องกันและแก้ไขผลกระทบสิ่งแวดล้อม และมาตรการติดตามตรวจสอบคุณภาพสิ่งแวดล้อม ตามที่ระบุไว้ในรายงานการวิเคราะห์สิ่งแวดล้อม ระยะเปิดดำเนินการ ดังนั้นการนำเสนอรายงานฯ ในครั้งนี้ บริษัท วิมน์คอนซ์ จำกัด เป็นผู้จัดทำผลการดำเนินการตามมาตรการป้องกันและแก้ไขผลกระทบสิ่งแวดล้อมและ มาตรการติดตามตรวจสอบผลกระทบสิ่งแวดล้อม ในระยะเปิดดำเนินการ โดยในครั้งนี้ได้ดำเนินการเก็บน้ำตัวอย่างเพื่อนำมาวิเคราะห์ ในเดือน มกราคม ถึง มิถุนายน 2568

มาตรการติดตามตรวจสอบผลกระทบสิ่งแวดล้อมในระยะเปิดดำเนินการได้กำหนดให้มีการตรวจสอบคุณภาพน้ำทิ้ง และตรวจสอบคุณภาพน้ำสระว่ายน้ำ ดังรายละเอียดต่อไปนี้

- 1) การติดตามตรวจสอบคุณภาพน้ำทิ้ง กำหนดพารามิเตอร์ไว้ ดังตารางที่ 1

ตารางที่ 1 พารามิเตอร์ตรวจวิเคราะห์คุณภาพน้ำทิ้ง

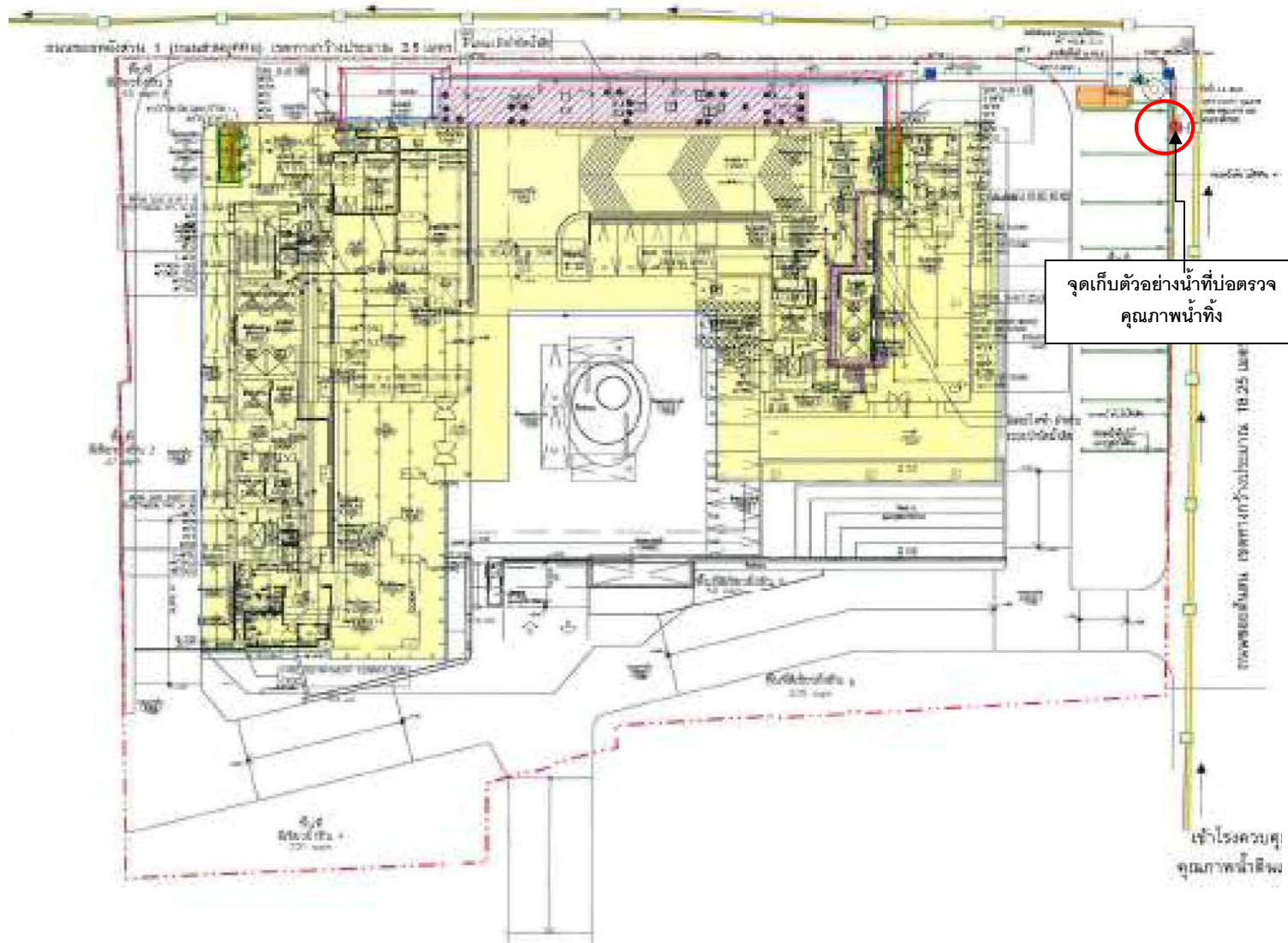
พารามิเตอร์ที่ใช้ตรวจสอบ		ความถี่ในการตรวจสอบ	เดือนที่ตรวจสอบ
บ่อเกรอะ(ก่อนเข้าระบบบำบัดน้ำเสีย)	บ่อตรวจคุณภาพน้ำ		
pH	pH	เดือนละ 1 ครั้ง	มกราคม ถึง มิถุนายน 2568
BOD	BOD	เดือนละ 1 ครั้ง	มกราคม ถึง มิถุนายน 2568
SS	SS	เดือนละ 1 ครั้ง	มกราคม ถึง มิถุนายน 2568
TKN	TDS	เดือนละ 1 ครั้ง	มกราคม ถึง มิถุนายน 2568
	Settleable Solids	เดือนละ 1 ครั้ง	มกราคม ถึง มิถุนายน 2568
	Oil&Grease	เดือนละ 1 ครั้ง	มกราคม ถึง มิถุนายน 2568
	TKN	เดือนละ 1 ครั้ง	มกราคม ถึง มิถุนายน 2568
	Sulfide	เดือนละ 1 ครั้ง	มกราคม ถึง มิถุนายน 2568
	Total Coliform Bacteria	เดือนละ 1 ครั้ง	มกราคม ถึง มิถุนายน 2568

- 2) การติดตามตรวจสอบคุณภาพน้ำสระว่ายน้ำกำหนดพารามิเตอร์ไว้ดังตารางที่ 2

ตารางที่ 2 พารามิเตอร์ตรวจวัดคุณภาพน้ำสระว่ายน้ำ(ตามหนังสือเห็นชอบ ทส.1010.5/7563)

พารามิเตอร์ที่ใช้ตรวจสอบ	บริเวณที่ตรวจสอบ	ความถี่ในการตรวจสอบ	เดือนที่ตรวจสอบ
Escherichia.coli	ส่วนลึกและส่วนตื้น	เดือนละ 1 ครั้ง	มกราคม ถึง มิถุนายน 2568
Staphylococcus aureus	ส่วนลึกและส่วนตื้น	เดือนละ 1 ครั้ง	มกราคม ถึง มิถุนายน 2568
Pseudomonas aeruginosa	ส่วนลึกและส่วนตื้น	เดือนละ 1 ครั้ง	มกราคม ถึง มิถุนายน 2568
pH	ส่วนลึกและส่วนตื้น	เดือนละ 1 ครั้ง	มกราคม ถึง มิถุนายน 2568
Residual Chlorine	ส่วนลึกและส่วนตื้น	เดือนละ 1 ครั้ง	มกราคม ถึง มิถุนายน 2568

ซึ่งทางโครงการได้ดำเนินการตรวจวิเคราะห์คุณภาพน้ำโดยห้องปฏิบัติการ บริษัท เอแอลเอส แล็บอราทอรี กรุ๊ป (ประเทศไทย) จำกัด เป็นผู้วิเคราะห์คุณภาพน้ำทั้ง น้ำสระว่ายนํ้า เดือน มกราคม ถึง มิถุนายน 2568 ทาง บริษัท วิมน์คอนส์ จำกัด เป็นผู้รวบรวมและจัดทำรายงานผลการดำเนินการตาม มาตรการป้องกันและแก้ไขผลกระทบสิ่งแวดล้อมและมาตรการติดตามตรวจสอบผลกระทบสิ่งแวดล้อม ได้ รวบรวมผลและสรุปผลการวิเคราะห์คุณภาพน้ำดังกล่าว และเปรียบเทียบกับคุณภาพน้ำทั้งในการตรวจ ทดสอบกับค่ามาตรฐานคุณภาพน้ำทั้งอาคารประเภท ก. และ คำนะนำจากคณะกรรมการสาธารณสุข เรื่องการควบคุมการประกอบกิจการสระว่ายนํ้าหรือกิจการอื่น ๆ ในทำนองเดียวกัน



ภาพที่ 2 จุดเก็บตัวอย่างน้ำจากบ่อกักน้ำทิ้งของโครงการ